

- IDRON - "Descamps" - Maison 3 Type T3 avec garage

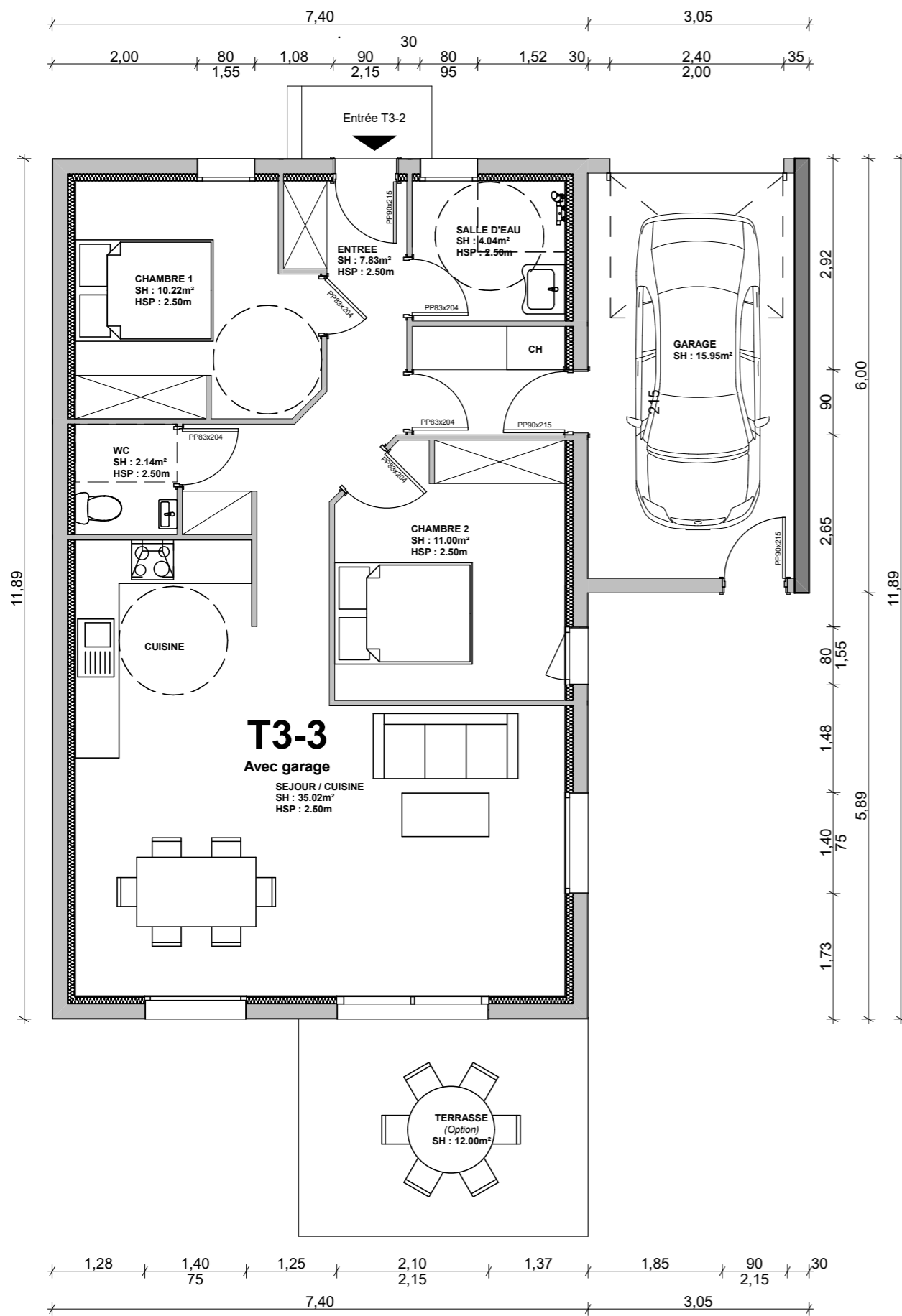


TABLEAU DE SURFACE			
Niveau	Pièce	S.U.	S.H.
ANNEXE	Garage	15.95m ²	0.00m ²
ANNEXE	Terrasse	12.00m ²	0.00m ²
Total Niveau :		27.95m ²	0.00m ²
RDC	Chambre 1	10.22m ²	10.22m ²
RDC	Chambre 2	11.00m ²	11.00m ²
RDC	Cuisine / Séjour	35.02m ²	35.02m ²
RDC	Entrée	7.83m ²	7.83m ²
RDC	S.d'Eau	4.04m ²	4.04m ²
RDC	W.C.	2.14m ²	2.14m ²
RDC	Cellier	3.16m ²	3.16m ²
Total Niveau :		87.38m ²	73.41m ²
SURFACE PLANCHER :		80.04m ²	

- Terrain : 386.07m²
- Surface habitable: 73.41m²
- Garage : 15.95m²

