

**SCP Michel BOUQUET**  
Géomètre-Expert DPLG

Références  
**D5165**

**Siège social**

33Bis, Rue Georges CLEMENCEAU  
64320 BIZANOS

☎ **05.59.27.53.60**  
☎ 05.59.82.94.99

**Bureau secondaire**

11, Rue des Pyrénées  
64800 NAY

☎ **05.59.61.06.58**  
(Permanence le mardi matin)

Commune d' **Aressy**

Lot **n° 7**

# LOTISSEMENT "LES ANTHEMIS"

## PLAN DE BORNAGE

Horaires du lundi au Jeudi

8h30 à 12h00  
13h30 à 18h00

Vendredi

8h30 à 12h00  
13h30 à 17h00

Document établi le :  
**02.11.2017**

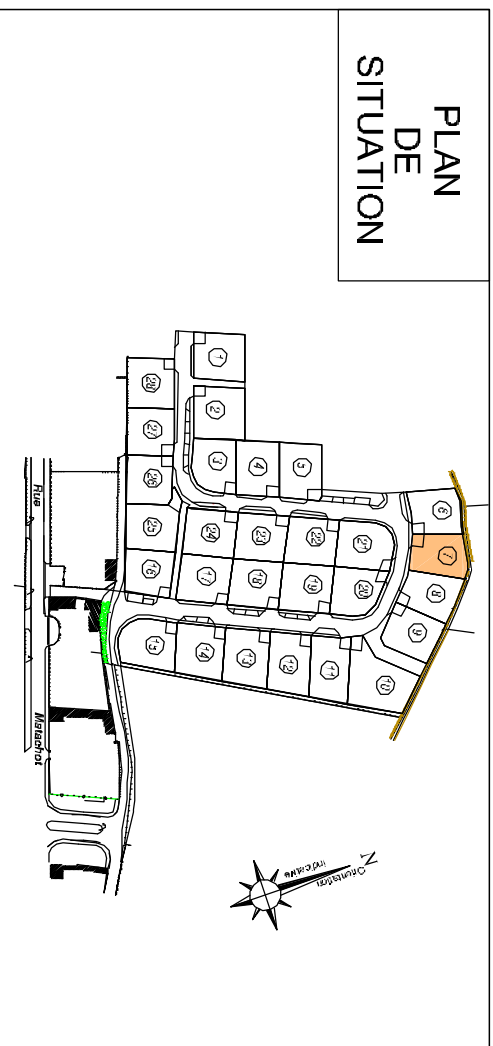
Document modifié le :

Surface Totale : **461 m<sup>2</sup>**

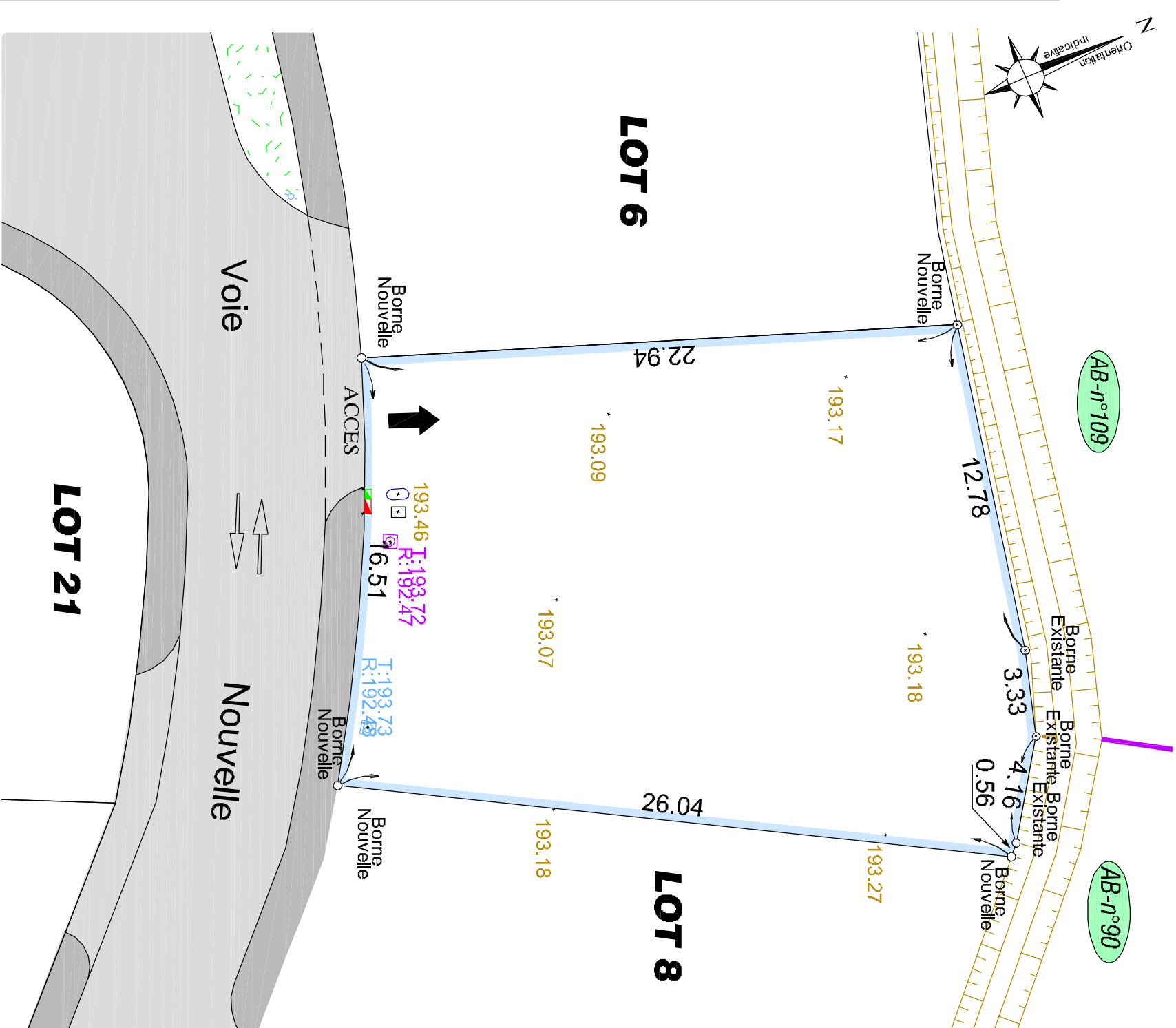
Section **AB**

n°XXXX : n°XXXX :  
n°XXXX : n°XXXX :

PLAN  
DE  
SITUATION



BORNAGE-COPROPRIETE-DIVISION FONCIERE-IMPLANTATION-LOTISSEMENT-TOPOGRAPHIE



**LEGENDE :**

- ▣ Coffret Enédis
- ▣ Coffret G.r.d.f.
- Branchement Eau Potable
- Branchement E.U.
- ▣ Branchement E.P.
- Branchement Télécom

**Se reporter au règlement du lotissement pour les prescriptions relatives aux constructions.**

**Ech : 1/200**

- Notes :
- Altitudes rattachées au N.G.F., prises après travaux.
  - La figuration des réseaux et la topographie tiennent compte de l'état des lieux au jour du levé (10 Août 2017)

