

Commune d' Aressy

Lot n° 6

**Siège social**

33Bis, Rue Georges CLEMENCEAU  
64320 BIZANOS

☎ **05.59.27.53.60**  
☎ 05.59.82.94.99

**Bureau secondaire**

11, Rue des Pyrénées  
64800 NAY

☎ **05.59.61.06.58**  
(Permanence le mardi matin)

**Horaires du lundi au Jeudi**

8h30 à 12h00  
13h30 à 18h00  
Vendredi  
8h30 à 12h00  
13h30 à 17h00

Document établi le :  
02.11.2017

Document modifié le :

# LOTISSEMENT "LES ANTHEMIS"

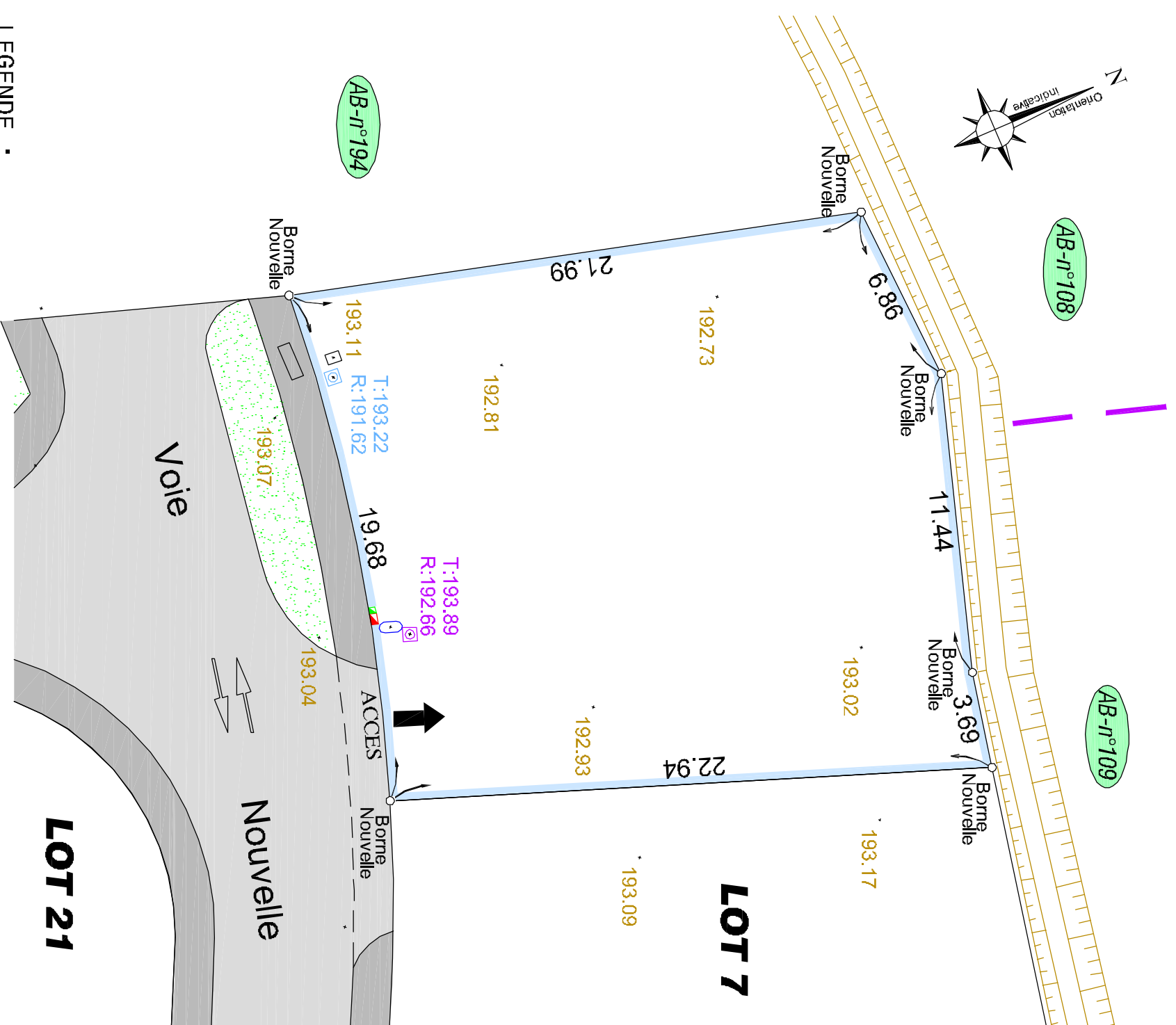
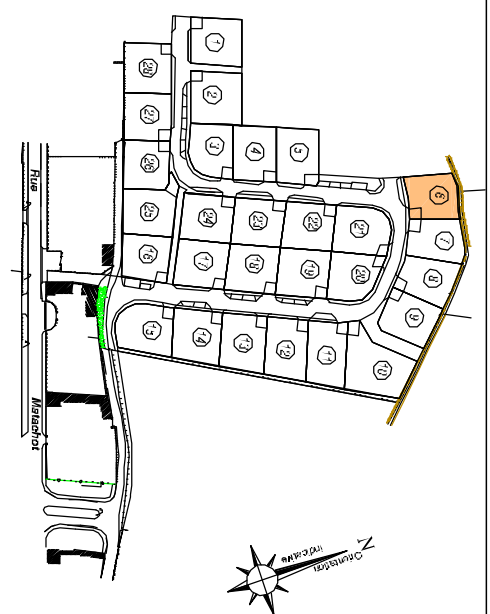
## PLAN DE BORNAGE

Section AB

n°XXX

Surface : **467 m<sup>2</sup>**

PLAN  
DE  
SITUATION



**LEGENDE :**

- ☑ Coffret Enédis
- ☑ Coffret G.r.d.f.
- Branchement Eau Potable
- Branchement E.U.
- ☑ Branchement E.P.
- ☑ Branchement Télécom

**Se reporter au règlement du lotissement pour les prescriptions relatives aux constructions.**

**Ech : 1/200**

**Notes :**  
-Altitudes rattachées au N.G.F., prises après travaux.  
-La figuration des réseaux et la topographie tiennent compte de l'état des lieux au jour du levé (10 Août 2017)

